

Structurer les connaissances

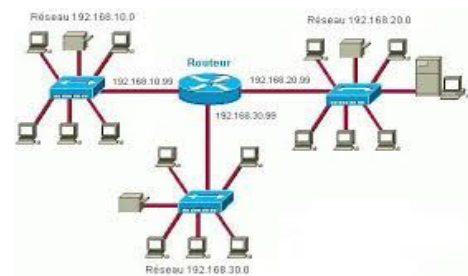
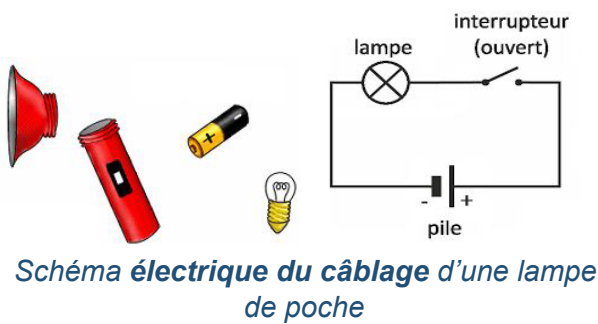
Représentation des solutions - Schémas

CYCLE 4

» Début de cycle
» Milieu de cycle
» Fin de cycle

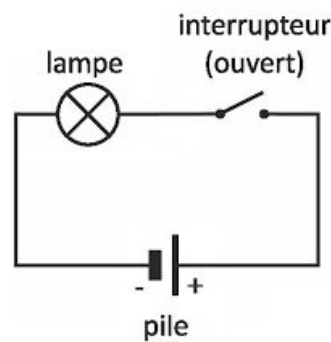
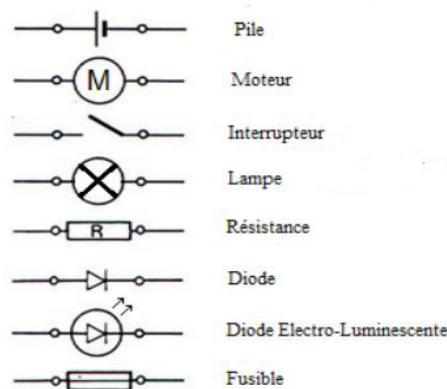
Lors d'un projet, il faut imaginer des solutions pour produire des objets. On a besoin de représenter leur structure et les liaisons entre les éléments sous forme de schéma.

- le schéma est une représentation symbolique des éléments de cet objet, afin de comprendre sa structure.

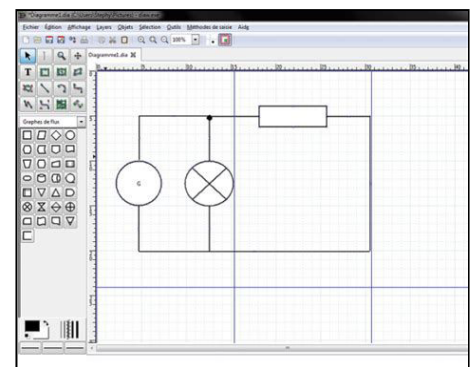


- Pour représenter un fonctionnement à l'aide d'un schéma, il est nécessaire de connaître les différents symboles à utiliser.

1-Il est nécessaire de connaître les différents symboles à utiliser.



3-Enfin, on peut représenter le schéma avec un logiciel adapté.



On appelle schéma, une représentation codifiée qui permet de comprendre le principe de fonctionnement ou la structure d'un objet (schéma électrique, structure d'un réseau, cinématique, fonctionnel ...). On ne dessine que les éléments essentiels sous forme de symboles normalisés pour obtenir une représentation simplifiée et fonctionnelle précise. Le schéma se trace avec un logiciel adapté ou une règle.